

# FICHE PROGRAMME DÉTAILLÉ

## La communication gestuelle associée à la parole

### Module 2: se perfectionner



**Thème :** Petite enfance

**Type d'action :** Action de formation professionnelle continue

**Votre contact :** Anaïs Mytylias -  agapedyos.formations@gmail.com -  0638238088



**Rythme :** Temps plein

**Durée de la formation :** 14.0 heures







Présentiel



Visio-conférence

**Format :** Présentiel ou à distance

	<b>Modalités et délai d'accès à la formation :</b>		<b>Public visé :</b>
<p>L'accès à nos formations peut être initié par l'employeur, à l'initiative du salarié, par un professionnel exerçant en libéral, à la demande de Pôle Emploi</p> <p>Sur demande - intervention personnalisée, Groupe: minimum 4 apprenants et maximum 10 apprenants</p>		<p>Tous les professionnels de la petite enfance, du paramédical, de la périnatalité, et de l'éducation spécialisée, qui exercent aussi bien en libéral, qu'en structure</p>	

 <b>Prérequis :</b>	 <b>Modalités d'évaluation :</b>
Avoir participé au <b>Module 1</b>	<p>Questionnaire de satisfaction en fin de formation, Questionnaires d'évaluation des connaissances en début de formation Questionnaire d'évaluation des acquis à la fin de la formation (QCM -Quiz -Qu° ouvertes)</p>



**Tarif :** 360.0 € TTC (inter) / à partir de 1600 € TTC (intra)

## OBJECTIFS DE LA FORMATION & COMPÉTENCES VISÉES



**A l'issue de la formation**, l'apprenant sera en mesure de perfectionner sa communication gestuelle associée à la parole et d'enrichir ses propositions d'activités ludiques.

- ✓ Etre précis dans les gestes transmis et toujours les associer à la parole afin de faciliter l'acquisition du langage oral
- ✓ Enrichir et perfectionner le vocabulaire gestuel pour proposer davantage de possibilité d'expression des besoins, des envies...
- ✓ Mémoriser et pouvoir signer **plus de 400 mots** du quotidien pour les introduire quotidiennement dans pratiques professionnelles
- ✓ Aménager son espace et son cadre de travail avec ce moyen de communication
- ✓ Développer et mettre en pratique des techniques d'écoute et de transmission, afin de sensibiliser les familles et les associer à la communication gestuelle

## MOYENS PÉDAGOGIQUES / TECHNIQUES / D'ENCADREMENT MOBILISÉS



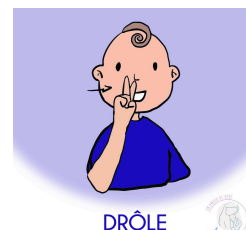
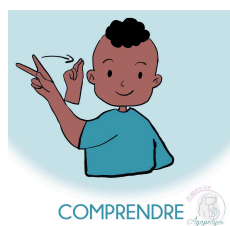
Formation animée par Anaïs MYTYLIAS

- Groupe de 4 à 10 personnes maximum afin de faciliter les échanges et les mises en pratique
- Activités brise-glace (pour favoriser la dynamique de groupe)
- Brainstorming
- Réflexion personnelle
- Technique de pédagogie active et participative
- Exercice pratique - Mise en situation - Jeux de rôle
- Réflexion collective
- Apports théoriques du formateur
- Supports vidéos

### Support de formation et Ressources pédagogiques

(téléchargeables et imprimables via votre Extranet)

- ❖ Utilisation de signes pour illustrer les comptines, accompagner les histoires
- ❖ Livret avec plus de 200 signes classés par thématiques abordées lors de la formation (soit environ 400 signes avec le Module 1)
- ❖ Livret avec plus de 20 comptines signées (soit plus de 40 comptines avec le Module 1)



## SUIVI DE L'EXÉCUTION & ÉVALUATION DES ACQUIS DE LA FORMATION



Ce module s'adresse aux personnes ayant **déjà suivi le module 1**  
"La communication gestuelle associée à la parole: Se former "

Il vient compléter les apports de la formation initiale et vous permettre d'enrichir votre vocabulaire gestuel et vos propositions d'activités.

**Le recueil des besoins :** AGAPEDYOS formations est un organisme de formation à taille humaine qui s'adapte à vos besoins. Analyser et comprendre votre besoin est une priorité.

Au préalable, un échange par mail ou par téléphone sera nécessaire afin de recueillir vos attentes afin de développer ou adapter le programme de formation si nécessaire.

**La vérification des prérequis:** Si la formation nécessite des prérequis, nous nous assurerons également que vous les remplissiez généralement par un entretien téléphonique puis par un formulaire de recueil de vos besoins  
Feuille d'émargement: L'apprenant devra signer par demi journée pour attester de sa présence et de son assiduité via SO WE SIGN (émargement électronique)

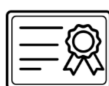
**Questionnaires:** ( à compléter via le questionnaire en ligne reçu par mail ou dans votre Extranet).

- **Questionnaire d'évaluation des connaissances** (Qcm - Quiz - Qu° ouvertes) en début de formation
- **Questionnaire d'évaluation finale des connaissances** (Qcm - Quiz - Qu° ouvertes) en fin de formation  
Evaluation des compétences visées réalisée tout au long de la session à travers des mises en pratique et des exercices, mais également en s'appuyant sur les échanges et les résultats de l'évaluation finale

- **Questionnaire de satisfaction**

Dans une démarche d'amélioration continue, un questionnaire de satisfaction sera à compléter à la fin de la formation Celui-ci va nous permettre de mesurer votre opinion quant aux diverses composantes de la formation (qualité de l'accueil, locaux, contenus de la formation, animation pédagogique du formateur,...), et ainsi mesurer votre satisfaction mais également identifier les leviers d'amélioration de nos modules de formation.

## A L'ISSUE DE LA FORMATION



Vous recevrez dans les 7 jours suivant la formation sur l'extranet personnel:

- Une Attestation de participation à la formation
- Une Attestation de présence et de fin de formation (avec la validation des acquis de la formation)

## ACCESSIBILITÉ HANDICAP



Vous êtes en situation de handicap ?

Nous avons à cœur de contribuer à garantir l'égalité des droits et des chances des personnes en situation de handicap pour accéder à la formation. Afin de nous permettre d'organiser dans les meilleures conditions possibles votre participation à l'une de nos formations, nous vous invitons à nous préciser toute situation particulière en amont de la formation.

## PROGRAMME DÉTAILLÉ DE LA FORMATION



Accueil et présentation	<p><b>Présentation</b> d'AGAPEDYOS Formations et de la formatrice Présentation de la formation, de son déroulement, des objectifs, des méthodes, du cadre,...</p> <p>Présentation des participants et de leurs attentes - Petites mises en situation ludiques et en groupe tout au long de la journée. Signature des feuilles d'émargement Evaluation d'entrée en formation: A compléter avec appareil mobile (accès internet)</p>	01h00
Rappel du concept de la communication gestuelle et de ses apports pour l'enfant, sa famille et pour le professionnel	<ul style="list-style-type: none"> <li>- L'origine de cette pratique</li> <li>- La LSF se distingue de la communication gestuelle</li> <li>- Les paramètres corporels à maîtriser et à connaître</li> <li>- Le développement du langage</li> </ul>	01h00
Chantons et amusons nous pour réviser les signes du Module 1	<ul style="list-style-type: none"> <li>- Revoir les signes abordés lors du 1er module par thématique et par comptine</li> </ul>	03h00
Enrichir et élargir son vocabulaire gestuel	<ul style="list-style-type: none"> <li>- <b>Allons plus loin</b> dans les thématiques déjà abordées : de nouveaux animaux, aliments, vêtements, actions... tout en expérimentant par le jeu</li> <li>- <b>Découvrir de nouveaux signes et de nouvelles thématiques:</b> La météo, les couleurs, l'école, les personnages...</li> <li>- Se poser des questions</li> </ul>	04h00
Perfectionner sa pratique professionnelle et maîtriser parfaitement la communication gestuelle associée à la parole auprès de tous	<ul style="list-style-type: none"> <li>- <b>Sensibilisation</b> à la surdité: comment s'adresser à une personne malentendante ou sourde</li> <li>- <b>Aménager</b> et penser son espace et son cadre de travail avec ce moyen de communication pour l'adapter à tous les enfants (avec ou sans particularités)</li> <li>- Développer et mettre en pratique des techniques d'écoute et de <b>transmission</b>, afin de sensibiliser les familles et les associer à la communication gestuelle</li> </ul>	04h00
Evaluation des acquis	<ul style="list-style-type: none"> <li>✓ Evaluation finale des acquis : répondre à différentes questions reprenant les points les plus importants afin de vérifier l'acquisition des compétences visées</li> </ul>	00h30
Evaluation et bilan de la formation	<ul style="list-style-type: none"> <li>✓ Bilan individuel par un tour de table sur la formation</li> <li>✓ Questionnaire de satisfaction à compléter en ligne</li> <li>✓ Signature des feuilles d'émargement (via le logiciel SoWESIGN)</li> </ul>	00h30